

SAP Releasewechsel

unterstützt durch RBE™ Plus

SAP ERP ist das nächste Release. Zusätzlich zu neuen Funktionen in den Applikationen bringen die neuen Technologiebestandteile von Netweaver erhebliche Vorteile.

Mit SAP ERP werden die bestehende Infrastruktur und die Kern-Geschäftsprozesse optimiert, während neue Funktionen als gekapselte Erweiterungen optional einsetzbar sind. Die technologische Grundlage von SAP ERP verbindet bereits bewährte Technologien mit neuen Entwicklungen aus dem Bereich ESA (Enterprise Service Architectur). Damit ist SAP ERP die optimale Ausgangsplattform für die Implementierung von unternehmensübergreifenden Geschäftsprozessen.

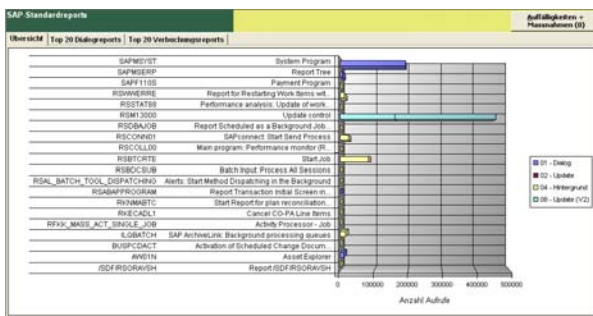
D.h. die Integration von SAP ERP bedeutet für Ihr Unternehmen keine Umstellung, sondern einen schlüssigen Fortschritt. Es ist ein Wechsel zum Vorteil.

Für die Vorbereitung und die Durchführung eines solchen Releasewechsels bietet ABILITA den RBE™ Plus an, mit welchem sie den **Aufwand reduzieren** können durch neutrale Datenanalyse und richtige Priorisierung aufgrund belegter Nutzungshäufigkeiten.

Die **Nutzenpotentiale** sind in den Projektphasen wie folgt

Vorbereitung des Releasewechsel-Projektes

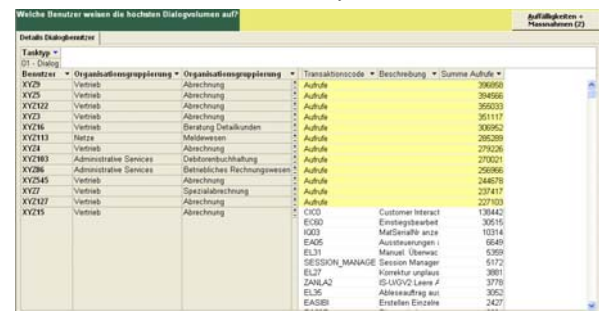
- genaue Definition des Umfangs
 - Genutzter Funktionsumfang
 - Genutztes Customizing
 - Genutzte kundeneigene Entwicklungen d.h. ein komplettes Inventar der Eigenentwicklungen
- Effizienter Funktionsabgleich
 - Eingesetzter Release
 - Geplanter Release (Muss und Kann-Funktionen)
- Abschätzung der Relevanz von Archivierung



Die Grafik zeigt auf, dass die Top 20 der Standard Transaktionen und Reports beim Aufbau des Testkonzeptes helfen. Die neuen SAP-Funktionalitäten können mit diesen priorisierten Ergebnissen nach relevanten Änderungen / Neuerungen durchsucht werden.

Durchführung des Releasewechsel-Projektes

- hohe Planungsgenauigkeit
- Vereinfachte Rückführung von Eigenentwicklungen in den Standard (einfacherer Check von „was wurde entwickelt“ zu „was ist neu im Standard“)
- schnelle Definition des Testumfangs
 - Einfache Identifikation aufgrund von Nutzungshäufigkeiten
 - Schnelle Priorisierung möglich aufgrund von Nutzungshäufigkeiten
- eliminieren des „Datenmülls“ (nicht benötigtes Customizing löschen)
- Verbesserte, individualisierte Benutzerschulung durch vorhandene Profile/Rollenanalysen

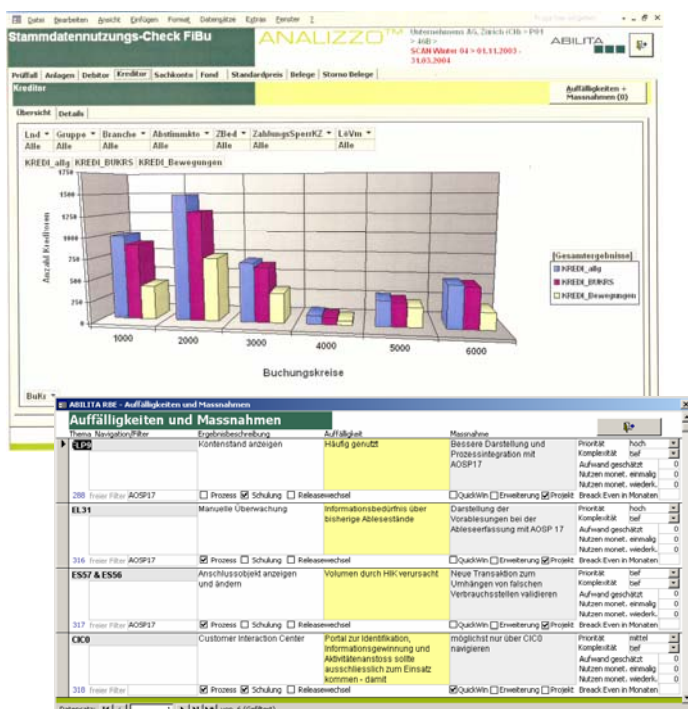


Die Grafik zeigt auf, dass die Top 20 Benutzer die richtigen Personen für die Schulung und das Testing liefern. Für Präsentationen können die Benutzer auf Knopfdruck verschlüsselt werden.

Verbesserung der Wirtschaftlichkeit von SAP-Systemen, unterstützt mit RBE™ Plus

Continuous Business Improvement findet nach einer Neu-Implementierung in jeder weiteren Entwicklungsstufe statt. Das RBE (Reverse Business Engineering) verfolgt die Zielsetzung, die betriebswirtschaftliche Gestaltung und Nutzung von produktiven SAP-Systemen zu analysieren. Der detaillierte Einblick in die Anwendungssituation, insbesondere in die «gelebten Prozesse», wird durch die umfassende Faktensammlung ermöglicht. Durch RBE-Analysten resultieren daraus Vorschläge für die Verbesserung von SAP-Systemen.

Die Ergebnisse erhalten Sie mit **ANALIZZO-** der ABILITA Analyse Datenbank für SAP Systeme



In ANALIZZO werden mit Hilfe des gesamten Datenextraktes die Analysen mit ihren Auffälligkeiten, den priorisierten, empfohlenen Massnahmen und deren Auswirkungen sowie ROI dokumentiert.

Zudem können Sie hier adhoc weitere Dimensionen untersuchen oder andere Detailanforderungen beleuchten.

Auch können hier entweder verschiedene Organisationen (Mandanten, Buchungskreise) oder Analysezeiträume direkt nebeneinander gestellt werden und somit Vergleichsanalysen dienen.

ABILITA freut sich auf Ihre Kontaktaufnahme!

ABILITA AG
Sandra Völler
Althardstrasse 80
8105 Regensdorf
Tel.: 044 842 74 00
info@abilita.ch



Unsere REFERENZEN

Mit Hilfe der RBE-Analyse wurden bei unseren Kunden beispielsweise folgende Aufgaben unterstützt

- Prozessinventarisierung, Optimierungsvorschläge und Releasewechsel-Vorbereitung für die Finanzabteilung der ETH Zürich



- Vorbereitung Releasewechsel, ABB Saudi Arabien



- Optimierungsvorschläge und Releasewechsel-Vorbereitung, SFS AG



- SAP-Systemanalyse, Optimierungsvorschläge und Untersuchung für eine allfällige Harmonisierung, Armeeapotheke



- Länderübergreifende Systemanalyse, Optimierungsvorschläge, Releasewechsel-Vorbereitung, Forbo AG



- Prozessoptimierung und Releasewechsel-vorbereitung, BKW FMB AG, Bern



- Prozessoptimierung und Releasewechsel-vorbereitung, CKW Luzern

